

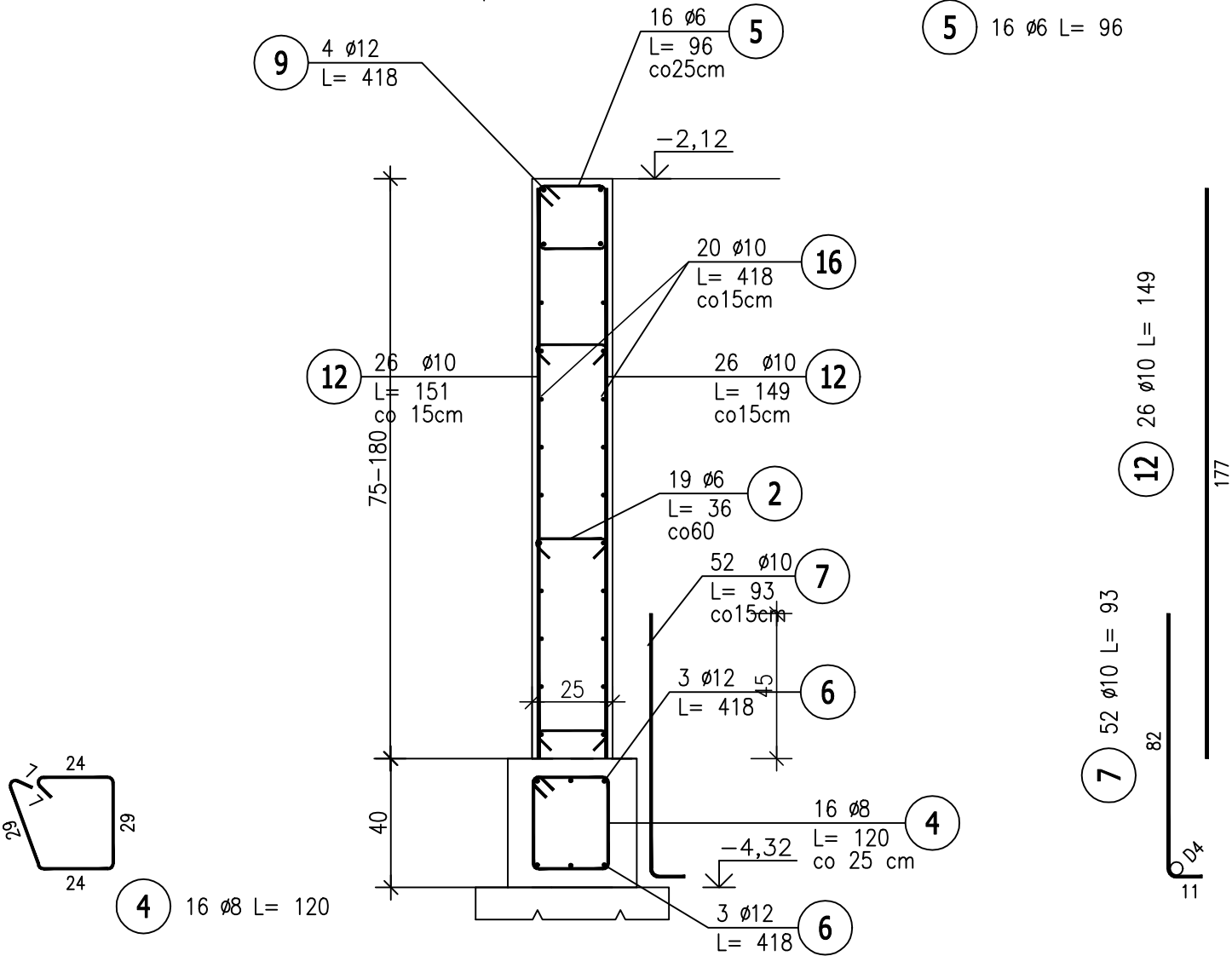
ZESTAWIENIE STALI ZBROJENIOWEJ

POZ.	NR PRĘTA	Ø [mm]	DŁUGOŚĆ [m]	ILOŚĆ			DŁ. ŁĄCZNA [m]					
				PRĘTÓW	x POZ.	RAZEM	RB 500W		A-IIIIN			
							Ø10	Ø12	Ø6	Ø8	Ø10	Ø12
Poz. V2 – – 1 szt.												
V2	2	6	0,360	19	1	19			6,84			
	4	8	1,200	16	1	16				19,20		
	5	6	0,960	16	1	16			15,36			
	6	12	4,180	6	1	6						25,08
	7	10	0,930	52	1	52					48,36	
	9	12	4,180	4	1	4		16,72				
	12	10	1,490	26	1	26					38,74	
	12	10	1,510	26	1	26					39,26	
	16	10	4,180	20	1	20	83,60					
DŁUGOŚĆ RAZEM [m]							83,60	16,72	22,20	19,20	126,36	25,08
MASA JEDNOSTKOWA [kg/m]							0,617	0,888	0,222	0,395	0,617	0,888
MASA [kg]							51,58	14,85	4,93	7,58	77,96	22,27
MASA CAŁKOWITA [kg]							179,18					

Poz.V2 ŚCIANA POD SCHODY (1.szt.)

3,80mb

Skala 1:20
etap 1



- 1) Opis kształtu pręta: PN-EN ISO 3766 (gabarytowo)
- 2) Opis długości haka: gabarytowo
- 3) Długość pręta L: suma wymiarów gabarytowych

UWAGA !

1. DLA PRĘTÓW ZBROJENIA PODŁUŻNEGO ŚCIAN UWZGLĘDNIONO DODATKI NA ZAKŁADY +10%
- 2.Rozpatrywać łącznie z rys. architektury dotyczy rzędnych
3. Ścianę pod schody zaizolować przeciwwilgociowo

BETON C30/37
STAL A-IIIIN /B500SP/
klasa ekspozycji: XC3
OTULINA ZBROJ.-2cm

WPUi	WOJEWÓDZKIE PRZEDSIĘBIORSTWO USŁUG INWESTYCYJNYCH ul. Tadeusza Wyrzykowskiego 3, 06-400 Ciechanów biuro@wpui.pl REGON: 130013128, NIP: 5660004573	
	NAZWA ZAMIERZENIA BUDOWLANEGO: Budowa nowego budynku z przeznaczeniem na Centrum Zdrowia Psychicznego wraz z wyposażeniem oraz przebudowa Kliniki Psychiatrii, Stresu Bojowego i Psychotraumatologii WIM PIB	
INWESTOR:		WOJSKOWY INSTYTUT MEDYCZNY PAŃSTWOWY INSTYTUT BADAWCZY
LOKALIZACJA ZAMIERZENIA BUDOWLANEGO: ul. Szaserów 128, 04-141 Warszawa, część dz.ew. nr 8/4 z obręb 3-04-03		
PROJEKT TECHNICZNY		BRANŻA KONSTRUKCJA
TEMAT RYSUNKU: ŚCIANA POD SCHODY		DATA: 12.2025
PROJEKTANT mgr inż. Zbigniew Wojciechowski nr upr. 202/89/OI, w spec. konstr. - bud.		SKALA: 1 : 20
PROJEKTANT SPRAWDZAJĄCY mgr inż. Magdalena Szczygłowska WAM/0028/P00K/13 spec. konstr.-bud.		NR RYS: K2.19